



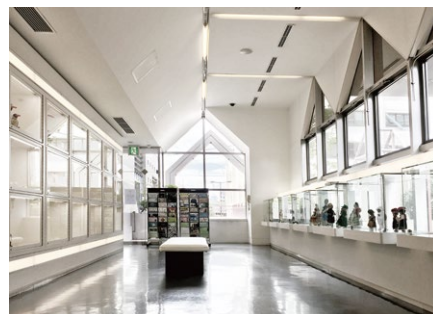
横浜人形の家

「プチギャラリー」レンタルボックス ご利用案内

いつも横浜人形の家をご利用いただき誠にありがとうございます。

横浜人形の家では、人形および人形に関する展示スペースとしてご利用いただけるレンタル展示スペース「プチギャラリー」のご利用を承っております。作家様、お教室単位、ご友人・お仲間同士等でお誘いあわせでの共同利用も可能です。裏面もご確認いただき、ぜひともご検討くださいますようお願い申し上げます。

みなさまのご利用を心よりお待ちしております。



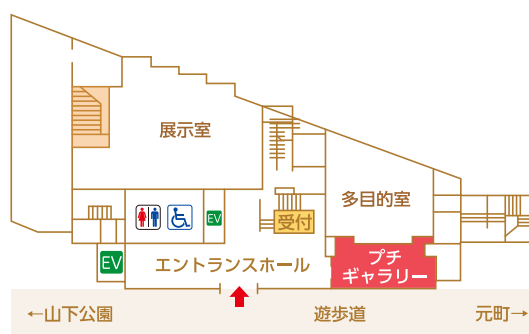
【場所】横浜人形の家 2階

受付脇にある入館料なしでお入りいただける無料スペースです。遊歩道に面した、歩行者の目に止まりやすい明るいガラス張りのギャラリーです。

【レンタル料金】

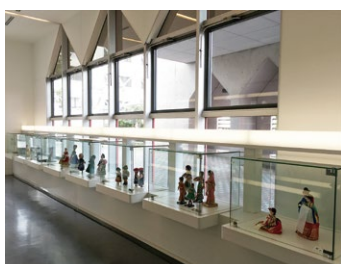
■1ボックスにつき 5,000円/月

空いているボックスは何ヶ所でもご利用いただけます。



■Aタイプ

壁側 21ボックス



■Bタイプ

遊歩道側 ガラスケース 8ボックス



遊歩道側からも展示が見えます

【ボックスサイズ】

幅77cm×高さ54cm×奥行42cm(両タイプ共に)

【展示時間】

横浜人形の家の開館時間に準じます

■開館時間 9:30～17:00(入館は16:30まで) ■休館日 月曜日(祝日の場合翌平日)・年末年始

【お申し込み手順】

ご利用希望月の半年前からお申し込みいただけます。

1. 事前にスペースのご見学(下見)をしていただき、申請書に必要事項をご記入のうえ、作品の写真とともに横浜人形の家までメールまたは、郵送にてお送りください。
※下見については必ず事前にご連絡ください。事前に連絡をいただけない場合、下見ができない事もございます。
2. 当方で申請内容を確認の後、使用の可・不可をご連絡いたします。
3. 使用料金をお支払いいただきます(来館またはお振込み)。
4. 使用料金の入金確認が出来次第、使用許可証を発行いたします。
5. ご利用開始です。

【作品展示に関するご注意】

- ご利用申請前に、必ずご見学のうえ、プチギャラリーの設置状況のご確認をお願いいたします。自然光の多く入るスペースです。ブース内の蛍光灯照明や日照状況等、設置環境をご考慮のうえ、ご本人様でご確認・ご納得をいただき、ご利用を検討してください。
- 上記の環境下をご納得のうえでの、展示物に生じる日焼けや乾燥等をはじめとする変化に関しては当館では一切の責任を負いかねます。
- 突然の天災、災害などによる展示物の破損等においても当館では責任を負いかねますのでご了承ください。

【出展・退展について】

- 出展品などの搬入出、展示準備、撤収作業等は、ご利用者様で行ってください。当館はお手伝いできませんのでご了承ください。
- 必ず横浜人形の家の開館時間内での搬入出をお願いいたします。それ以外のお時間は、プチギャラリーへのご入場はできません。
- 搬入および搬出の日程については必ず事前に横浜人形の家までご連絡ください。事前にご連絡がない場合、状況により対応できない場合もございます。
※展示スペース内の表示や使用用具等などについては、当館にご相談のうえご設置願います。

【展示品の売買について】

- ご利用者様はご自身の責任において展示品の売買を行うことができます。なお、売買においてはご利用者様と購入者様との間で行う事とし、横浜人形の家は一切関与しないものといたします。
- スペース内に展示品の販売価格を表示、または出展品リストをご用意いただく等、購入希望者様から直接ご利用者様へ連絡していただくようお願いいたします。
※ギャラリー内および展示室内での取引や金銭の受け渡しはお断りいたします。

【利用期間について】

- 利用期間は、1ヶ月単位で受付いたします。
- 但し、ご利用いただく期間は全て毎月1日～末日を1単位とし、月内途中からのご利用はできませんので、予めご了承ください。

【館内閲覧について】

- 2階、3階の展示室をご覧になる場合は、別途入館料をお求めください。

【承認の取消し・利用の中止のご注意】

- 使用承認時、承認後、また使用期間中であっても下記事項に該当した場合は、不承認、承認取り消し、使用を中止していただくことがございます。
 - ・使用承認申請書の記載事項に偽りがあったとき
 - ・他に迷惑を及ぼす事態が生じたとき
 - ・当館の承諾なくして申し込み期間を延長して使用したとき
 - ・当館の決まりごとを故意に守らなかったとき
 - ・公序良俗に反するもの、他人の権利を侵害するもの、当館の趣旨と著しく逸脱する等、当館が不適当と認めたとき

【お問い合わせ先】



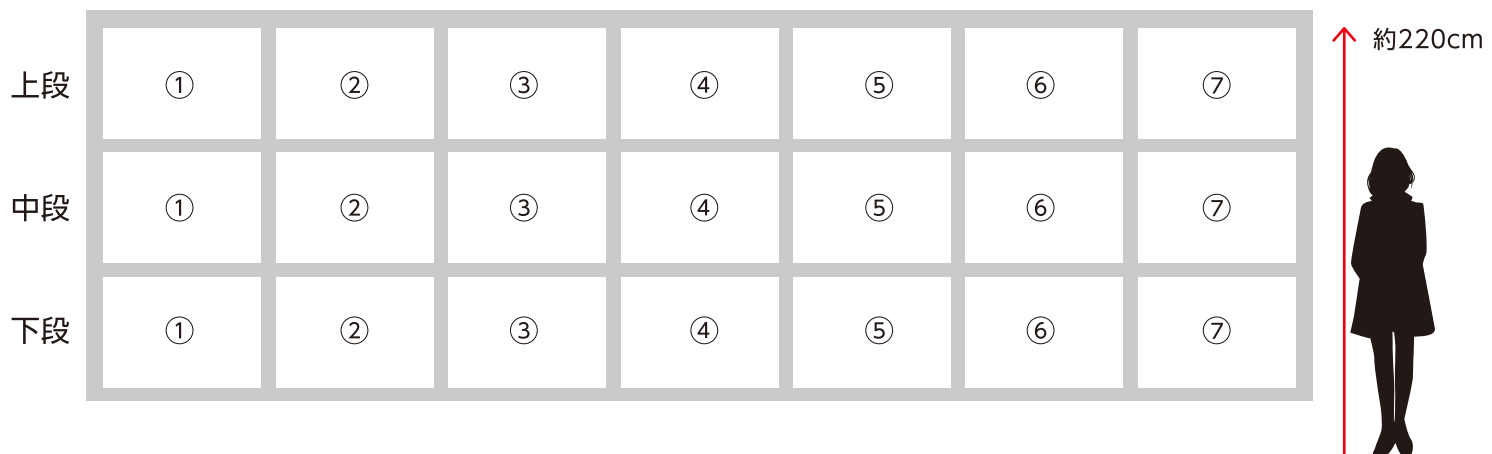
横浜人形の家

〒231-0023 神奈川県横浜市中区山下町18
TEL. 045-671-9361 / FAX. 045-671-9022
Mail. info@doll-museum.jp / URL. <http://www.doll-museum.jp/>
【開館時間】9:30～17:00(最終入館16:30) 【休館日】毎週月曜日(祝日の場合は翌平日)

プチギャラリー見取図

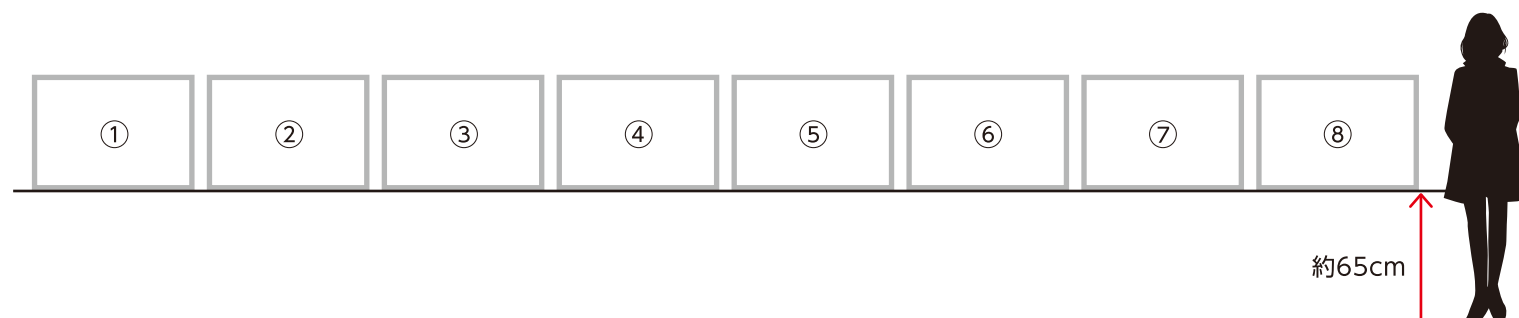
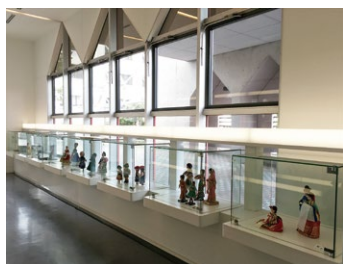
【ボックスサイズ】
幅77cm×高さ54cm×奥行42cm (両タイプ共に)

■Aタイプ



◀ エントランス

■Bタイプ



エントランス ▶