

報道関係者各位
プレスリリース

2020年1月吉日

江戸時代から現代に伝わる ひな人形文化や人形製作技術を紹介

本展では、江戸時代のひな人形文化をはじめ、江戸時代に誕生しひな人形製作にも多用される「桐塑（とうそ）」技術を用いたひな人形や市松人形などとともにご紹介します。当館のコレクションであるひな人形に加え、平成元年に重要無形文化財となった桐塑技術の保持者である人間国宝 市橋とし子などの人形や、現代において数少ない桐塑を用いた職人である味岡映水の人形を展示いたします。

※画像はイメージです。実際の展示物、作品のデザインなど異なる場合があります。



展示チラシ オモテ/ウラ

【イベント名】	ひな人形展～江戸から現代に伝わる桐塑人形の技術～
【会場】	横浜人形の家 3階企画展示室
【会期】	2020年1月25日(土)～3月8日(日) 9:30～17:00(最終入館16:30) ※月曜日休館(祝日の場合は翌平日)
【観覧料】	大人(高校生以上)600円/子ども(小・中学生)300円 ※入館料(大人400円/子ども200円)含む・未就学児は無料

味岡映水(あじおかえいすい)

木目込みのほか日本では数少ない桐塑の技術を用いて、ひな人形・五月人形・市松人形などを愛知県岡崎市にて製作する。現在は初代・味岡映水をはじめ、二代目三代目の三代により人形製作をおこなっており、顔の細部にまでこだわる確かな技術により数々の受賞経験をおさめている。またお子様の顔に似せたオーダーひな人形「似顔おひな様」やSNSにおける情報の発信など、天然素材を用いた伝統を重んじながらも時代に寄り添った人形の製作や販売をおこなっている。



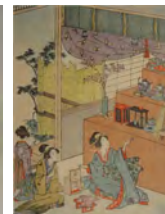
画像1「味岡映水1」



画像2「享保雛」



画像3「犬ばこ」



画像4「浮世絵」



画像5「有職雛」

桐塑人形(とうそにぎょう)

桐塑人形は、江戸時代の雛人形や衣裳人形等の頭(かしら)や手足の成形技術に源流を有する伝統的な人形製作技術である。桐塑人形の素材となる桐塑は、桐の木粉(もつぶん)を生麩糊(しょうふのり)等で練りあげた練物(ねりもの)である。弾性と粘性があって可塑性に富むうえに、乾燥すると堅固で木材同様に彫刻ができることから、細かい造形表現を特色とする素材となっている。桐塑人形は、まず木材を彫刻して大方の形状を成形し、桐塑の肉付けによって細かく形状を整え、胡粉塗り・和紙貼り・布貼り等の方法で仕上げる。桐塑の技術は、人形の要所要所に微妙な表情を加えながら作品の完成度を高める技法であり、優れた造形感覚と技量を要する。



画像6「味岡映水2」



画像7「味岡映水3」

本件に関する問い合わせなどの連絡先

横浜人形の家 事業担当:長尾、真砂(まさご) / 広報担当:長谷川 ままで
TEL 045-671-9361 / FAX 045-671-9022 / E-mail info@doll-museum.jp

報道関係者各位
プレスリリース

2020年1月吉日

展示関連イベント

- ・作品画像はイメージです。実際のデザインと異なる場合がございます。
- ・参加費のほかに入館料(大人400円/小中学生200円)が必要です(未就学児は入館無料)。
- ・どなたでも参加可能ですが、小学2年生以下のお子様は保護者同伴での参加をお願いしています。

まゆ玉
ひな人形づくり

まゆ玉でサイズも見た目もかわいらしいお内裏様とおひな様をつくりまします。

開催日 1月25日(土)26日(日)
2月15日(土)16日(日)
各日10:00~定員になり次第終了
会場 3階イベントスペース
定員 当日受付/各日先着25名
※小学2年生以下は保護者同伴
参加費 400円 ※別途入館料が必要



イベント画像1
「まゆ玉ひな人形」

事前
申込 フェルトや紙でつくる
簡易つるしびな

飾りの意味を1つ1つ確認しながら、紙やフェルトでかわいいサイズのつるしびなをつくりまします。

開催日 2月1日(土)2日(日)
10:00~/12:00~/15:00~
会場 3階イベントスペース
定員 各回15名 ※小学2年生以下は保護者同伴
参加費 400円 ※別途入館料が必要
申込 当館HPにて申込受付中



イベント画像2
「簡易つるし雛」

とびだす
ひな人形カード

ひな壇を飾ってオリジナルのひな人形カードをつくりまします。

開催日 2月20日(木)21日(金)
22日(土)23日(日)24日(月祝)
時間 10:00~定員になり次第終了
会場 3階イベントスペース
定員 当日受付/各日先着100名
※小学2年生以下は保護者同伴
参加費 200円 ※別途入館料が必要



イベント画像3
「おひな様カード」

木製ひな
人形ストラップ

ミニサイズの木製人形にお内裏様とおひな様の絵付けをします。ストラップをつけてキーホルダーにもなります。
※3cmくらいの大きさです

開催日 2月29日(土)3月1日(日)
各日10:00~定員になり次第終了
会場 3階イベントスペース
定員 当日受付/各日先着25名
※小学2年生以下は保護者同伴
参加費 500円 ※別途入館料が必要



イベント画像4
「ひな人形ストラップ」

事前
申込 ちりめん
毬づくり

ちりめん織物を使った毬(まり)かざりです。ヘラを使って安全な方法でつくりまします。

開催日 3月7日(土)8日(日)
10:00~/12:00~/15:00~
会場 3階イベントスペース
定員 各回15名 ※小学2年生以下は保護者同伴
参加費 400円 ※別途入館料が必要
申込 当館HPにて2月1日より受付開始



イベント画像5
「まり玉ちりめん」

事前
申込 ミニチュア
和菓子づくり

春を感じる和菓子のミニチュアフェイクをつくりまします。

開催日 3月14日(土)15日(日)
10:00~/12:00~/15:00~
会場 3階イベントスペース
定員 各回15名 ※小学2年生以下は保護者同伴
参加費 400円 ※別途入館料が必要
申込 当館HPにて2月15日より受付開始



イベント画像6
「ミニチュア和菓子」

本件に関する問い合わせなどの連絡先