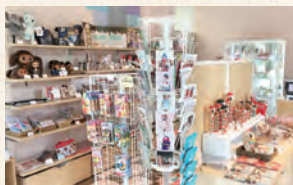


# SHOP&CAFF (1F)

## ⑪ 横浜人形の家ミュージアムショップ

人形の家オリジナルグッズをはじめ、アーティストチックなインテリア小物からかわいいギフト雑貨や、ミュージアム企画展の開催に合わせたテーマ性あふれる期間限定グッズもお取り扱いしております。ご来館の記念やおみやげに、ぜひお立ち寄りください。



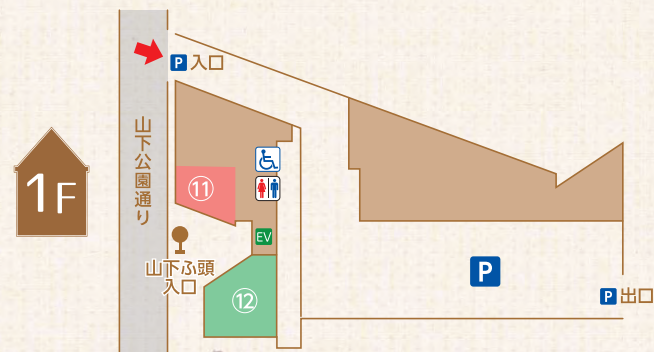
OPEN / 10:00~18:00 定休日 / 横浜人形の家休館日  
TEL:045-671-9361

## ⑫ Cafe Elliott Avenue

シアトルにある世界的に有名なカフェ「エスプレッソ・ビバーチェ」のオーナー、デビット・ショマー氏が焙煎したコーヒー豆を使用。日本ではここでしか味わえない最高級のエスプレッソ、華麗なラテアートを、ゆったりとした空間でご堪能ください。



OPEN / 11:00~19:00 定休日 / 横浜人形の家休館日  
TEL:045-664-5757<直通> <http://www.elliott.jp/>



横浜人形の家は、昭和53年9月に大野英子氏の人形コレクションが横浜市に寄贈されたことをきっかけに、昭和54年3月に現施設の前身がオープンしました。その後、所蔵人形数が増加したことに伴い、昭和61年6月に現在の場所に開館しました。

### ご利用案内

開館時間 / 午前9時30分~午後5時 (入館は午後4時30分まで)  
休館日 / 月曜日 (祝日の場合は翌日)・年末年始  
※あかいくつ劇場・多目的室の利用時間についてはお問合せください。

■入館料	個人	団体(20名以上)
大人(高校生以上)	400円	350円
小・中学生	200円	150円

※企画展は別途観覧料が必要になります。  
※シニア(65歳以上)は入館料が50円引きになります(年齢の確認できるものをご提示ください)。  
※障がい者手帳をお持ちのご本人と介護者1名は、入館料が無料となります。

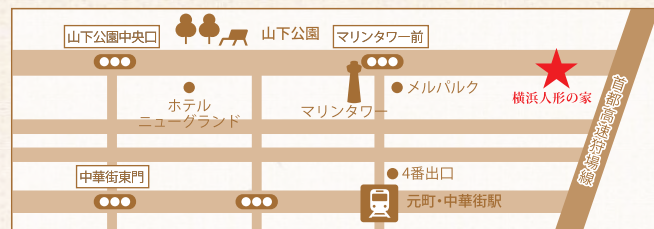
■年間パスポート 1年間に何回でもご入館いただけるお得なパスポートです。

大人(高校生以上) 1,200円 / 小・中学生 600円  
※購入日より1年間有効。 ※企画展は別途観覧料が必要になります。

■駐車場(24時間営業)

[普通車(最大32台)] 最初の1時間は500円(以降250円/30分)  
[バス(最大19台)] 1,000円/30分 バス専用予約電話:045(664)2279  
※駐輪場はございませんので、自転車での来館はご遠慮ください。

### 交通のご案内



- みなとみらい線 元町・中華街駅 4番出口より徒歩3分
- JR根岸線 石川町駅 元町口より徒歩13分

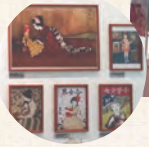
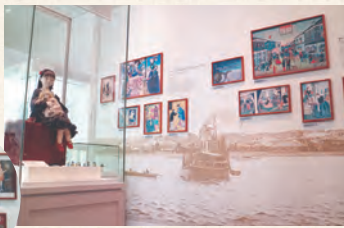
横浜人形の家 TEL:045-671-9361  
〒231-0023 神奈川県横浜市中区山下町18  
FAX:045-671-9022  
<http://www.doll-museum.jp/>





### ① ノスタルジックハーバー (2F)

港町ヨコハマと人形の関わりを象徴的にご紹介する最初の展示エリア。開港以来、横浜が国際化していく経緯や友情人形をめぐるエピソードをご紹介します。



### ② ワールドフェスティバル (2F)



世界各国の民族人形や、日本全国の郷土人形などを楽しくご紹介するエリア。文化の多様性を感じていただけます。



### ③ ドールメモリー (2F~3F)

懐かしい人形を中心に、人形と過ごした思い出をめぐるコーナーです。社会現象にもなった人形など、20世紀以降の人形文化に触れていただけます。



### ④ コレクションモール (3F)

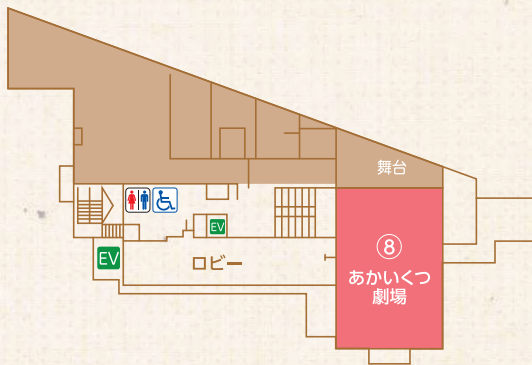


「西洋の人形」「日本の人形」の2つのコーナーで様々な名品と出会えます。人間国宝の作品やビスドールの名品など、芸術性にすぐれた人形の数々をご堪能いただけます。

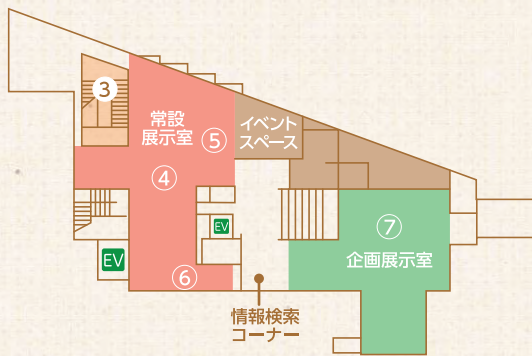


横浜人形の家は、「横浜発・世界の人形ふれあいクルーズ」をコンセプトに展開し、あなたを人形の世界に誘います。10,000点を超す収蔵品の中から、地域色豊かな人形や人間国宝の手による貴重な人形まで、100ヶ国以上の人形を展示しております。

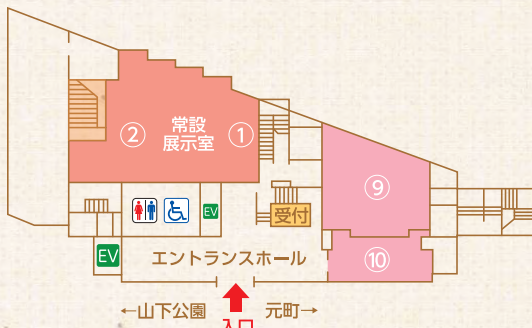
4F



3F



2F



### ⑤ 名品コーナー (3F)

人間国宝平田郷陽作品をはじめとする優美な名品人形の数々をご紹介します。



### ⑥ 人形師の工房 (3F)

人形の制作工程や職人の技の映像をご覧いただき、人形づくりの現場に親しみをもっていただくコーナーです。



### ⑦ 企画展示室 (3F)

さまざまなテーマの企画展を開催するエリア。普段と違った人形たちと出会える空間です。



### ⑧ あかいくつ劇場 (4F)

人形劇はもちろんのこと、ミニコンサートなど多彩なプログラムを行うことができる小劇場。講演会、発表会などでもご利用いただけます。



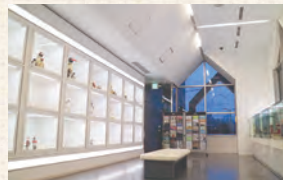
### ⑨ 多目的室 (2F)

伝統的な人形から革新的な人形の展示会や、人形に関する体験講座等を開催するスペース。また、会議や会合などでもご利用いただけます。



### ⑩ スチ・ギャラリー (2F)

無料でご覧いただけるギャラリーです。レンタルボックスの貸出もおこなっております。



※展示作品は変更になる場合がございます。